

TERASY / PLOTY / OBKLADY

JSEM TERAFEST®

A PŘINÁŠÍM VÁM VÍCE
RADOSTÍ DO ŽIVOTA



JSEM SNADNÝ NA ÚDRŽBU A ŠETŘÍM VÁŠ ČAS

Stačí mě jednou ročně umýt wapkou.



JSEM BEZPEČNÝ

Nekloužu a netvořím třísky.



DLOUHODOBĚ SE VÁM VYPLATÍM

Dostanete mě se zárukou až 25 let.



VYROBÍ MĚ PŘESNĚ PODLE VAŠICH POTŘEB

Vyberte si mě v barvě, šířce nebo
délce, jaká vám bude vyhovovat.



NAINSTALUJÍ MĚ PROFÍCI

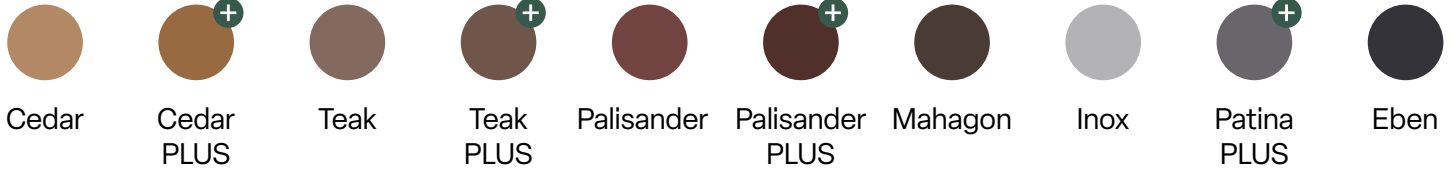
Pracuji jen s ověřenými
a spolehlivými montéry.



MILUJI PŘÍRODU

Jsem ekologický
a 100% recyklovatelný.

BARVA



Barevné varianty označené jako **+** mají unikátní barevné žhání, které v ploše rozbíjí barevnou monotónnost a přidává na atraktivitě terasy.

POVRCH



PROFIL



137 Classic



195 Max



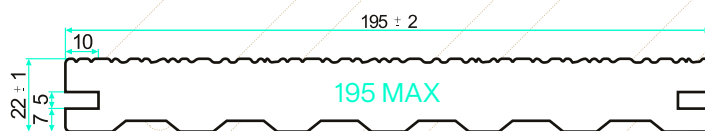
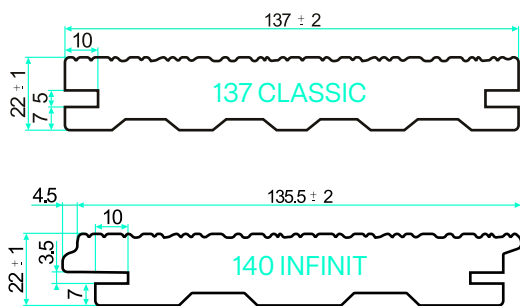
140 Infnit

	FOREST	NATUR	RUSTIC	SMOOTH	GROOVE
Cedar	137 Classic 195 Max 140 Infnit	137 Classic	137 Classic 195 Max 140 Infnit	137 Classic	137 Classic 195 Max
Cedar PLUS	137 Classic 140 Infnit	137 Classic	137 Classic 140 Infnit	137 Classic	✗
Teak	137 Classic 195 Max 140 Infnit	137 Classic	137 Classic 195 Max 140 Infnit	137 Classic	137 Classic 195 Max
Teak PLUS	137 Classic 140 Infnit	137 Classic	137 Classic 140 Infnit	137 Classic	✗
Palisander	137 Classic 195 Max 140 Infnit	137 Classic	137 Classic 195 Max 140 Infnit	137 Classic	137 Classic 195 Max
Palisander PLUS	137 Classic 140 Infnit	137 Classic	137 Classic 140 Infnit	137 Classic	✗
Mahagon	137 Classic 195 Max 140 Infnit	137 Classic	137 Classic 195 Max 140 Infnit	137 Classic	137 Classic 195 Max
Inox	137 Classic 195 Max 140 Infnit	137 Classic	137 Classic 195 Max 140 Infnit	137 Classic	137 Classic 195 Max
Patina PLUS	137 Classic 140 Infnit	137 Classic	137 Classic 140 Infnit	137 Classic	✗
Eben	137 Classic 195 Max 140 Infnit	137 Classic	137 Classic 195 Max 140 Infnit	137 Classic	137 Classic 195 Max



TERASY TERAFEST
POVRCH FOREST

PROFILY



VLASTNOSTI

profil	rozměry	standardní délka	délka na míru	hmotnost
137 Classic	137 × 22 mm	4 m	2 - 6 m	3,3 kg/bm
195 Max*	195 × 22 mm	4 m	2 - 4 m	4,7 kg/bm
140 Infinit	140 × 22 mm	4 m	2 - 6 m	3,4 kg/bm

* Profil 195 Max se nedodává v barevných variantách **+**
 Rozměrová tolerance: délka +/- 10 mm, šířka +/- 2 mm, tloušťka +/- 1 mm.

BAREVNÉ VARIANTY



Barevné varianty označené jako **+** mají unikátní barevné žíhání, které v ploše rozbíjí barevnou monotónnost a přidává na atraktivitě terasy.

POVRCH FOREST

TECHNICKÉ VLASTNOSTI



Technické vlastnosti dle ETA 23/0919*

Vlastnost	Norma	137 Classic Forest	195 Max Forest	140 Infnit Forest
Reakce na oheň	ČSN EN 13501-1	C _{fi} -s1	C _{fi} -s1	C _{fi} -s1
Bobtnání	ČSN EN 317	2,4 %	2,4 %	2,4 %
Absorpce vody	ČSN EN 317	3 %	3 %	3 %
Pevnost v ohybu	ČSN EN 310	28,6 MPa	30,4 MPa	28,6 MPa
Modul pružnosti v ohybu	ČSN EN 310	5114 Mpa	5205 Mpa	5114 Mpa
Odolnost proti nárazu	ČSN EN 477	20 J – pass	20 J – pass	20 J – pass
Odolnost proti uklouznutí ZA SUCHA (kyvadlová zkouška)	ČSN P CEN/TS 15676	93/94	93/94	93/94
Odolnost proti uklouznutí ZA MOKRA (kyvadlová zkouška)	ČSN P CEN/TS 15676	54/60	54/60	54/60
Odolnost proti vytažení upevňovacích prostředků	ČSN EN 1383	2,71 MPa	2,71 MPa	2,71 MPa
Odolnost proti vlhkosti po cyklickém namáhání (průměrný pokles pevnosti a modulu pružnosti)	ČSN EN 321	6 % 14,1 %	6,6 % 15,4 %	6 % 14,1 %
Odolnost UV záření – před stárnutím – po stárnutí (1000h)	EN ISO 4892-2	2,58 kJ/m ² 2,61 kJ/m ²	2,58 kJ/m ² 2,61 kJ/m ²	2,58 kJ/m ² 2,61 kJ/m ²
Teplotní roztažnost +30 až +80 °C	EAD čl.2.2.10	2,57*10 ⁻⁵ %	2,57*10 ⁻⁵ %	2,57*10 ⁻⁵ %
Tvrdość povrchu	ČSN EN 1534	91 N/mm ²	91 N/mm ²	91 N/mm ²
Hustota	ČSN EN ISO 1183-1	1,21-1,24 g/cm ³	1,21-1,24 g/cm ³	1,21-1,24 g/cm ³
Tepelná vodivost	ČSN EN 12667	0,072 W/(m*K)	0,072 W/(m*K)	0,072 W/(m*K)

*Evropské technické posouzení ETA 23/0919, vydáno 22. 12. 2023 Technickým a zkušebním ústavem stavebním Praha, s.p. na základě Harmonizované technické specifikace EAD 190005-00-0402.

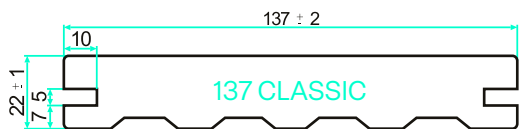
Ostatní technické vlastnosti

Vlastnost	Norma	137 Classic Forest	195 Max Forest	140 Infnit Forest
Antistatické vlastnosti	ČSN EN 1815	0,22/0,17 kV - vyhovuje	0,22/0,17 kV - vyhovuje	0,22/0,17 kV - vyhovuje
Třída protiskluznosti	DIN 51130	R10	R10	R10
Migrace určitých prvků (kategorie III)	ČSN EN 71-3+A1	vyhovuje	vyhovuje	vyhovuje
Emise formaldehydu	ČSN EN 717-1	< 0.028 mg/m ³ vyhovuje	< 0.028 mg/m ³ vyhovuje	< 0.028 mg/m ³ vyhovuje



TERASY TERAFEST
POVRCH NATUR

PROFILY



VLASTNOSTI

profil	rozměry	standardní délka	délka na míru	hmotnost
137 Classic	137 × 22 mm	4 m	2 - 6 m	3,3 kg/bm

Rozměrová tolerance: délka +/- 10 mm, šířka +/- 2 mm, tloušťka +/- 1 mm.

BAREVNÉ VARIANTY



Barevné varianty označené jako **+** mají unikátní barevné žíhání, které v ploše rozbíjí barevnou monotónnost a přidává na atraktivitě terasy.



Technické vlastnosti dle ETA 23/0919*

Vlastnost	Norma	137 Classic Natur
Reakce na oheň	ČSN EN 13501-1	C _{fi} -s1
Bobtnání	ČSN EN 317	2,4 %
Absorpce vody	ČSN EN 317	3 %
Pevnost v ohybu	ČSN EN 310	28,6 MPa
Modul pružnosti v ohybu	ČSN EN 310	5114 Mpa
Odolnost proti nárazu	ČSN EN 477	20 J – pass
Odolnost proti uklouznutí ZA SUCHA (kyvadlová zkouška)	ČSN P CEN/TS 15676	81/93
Odolnost proti uklouznutí ZA MOKRA (kyvadlová zkouška)	ČSN P CEN/TS 15676	44/54
Odolnost proti vytažení upevňovacích prostředků	ČSN EN 1383	2,71 MPa
Odolnost proti vlhkosti po cyklickém namáhání (průměrný pokles pevnosti a modulu pružnosti)	ČSN EN 321	6 % 14,1 %
Odolnost UV záření – před stárnutím – po stárnutí (1000h)	EN ISO 4892-2	2,58 kJ/m ² 2,61 kJ/m ²
Teplotní roztažnost +30 až +80 °C	EAD čl.2.2.10	2,57*10 ⁻⁵ %
Tvrdość povrchu	ČSN EN 1534	63 N/mm ²
Hustota	ČSN EN ISO 1183-1	1,21-1,24 g/cm ³
Tepelná vodivost	ČSN EN 12667	0,072 W/(m*K)

*Evropské technické posouzení ETA 23/0919, vydáno 22. 12. 2023 Technickým a zkušebním ústavem stavebním Praha, s.p. na základě Harmonizované technické specifikace EAD 190005-00-0402.

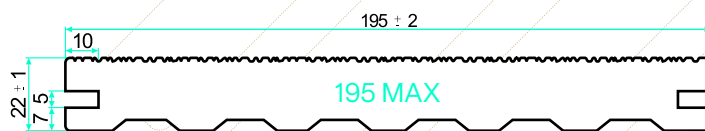
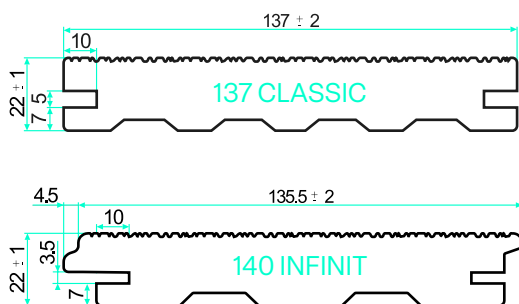
Ostatní technické vlastnosti

Vlastnost	Norma	137 Classic Natur
Antistatické vlastnosti	ČSN EN 1815	0,22/0,17 kV - vyhovuje
Migrace určitých prvků (kategorie III)	ČSN EN 71-3+A1	vyhovuje
Emise formaldehydu	ČSN EN 717-1	< 0.028 mg/m ³ vyhovuje



TERASY TERAFEST
POVRCH RUSTIC

PROFILY



VLASTNOSTI

profil	rozměry	standardní délka	délka na míru	hmotnost
137 Classic	137 × 22 mm	4 m	2 - 6 m	3,3 kg/bm
195 Max*	195 × 22 mm	4 m	2 - 4 m	4,7 kg/bm
140 Infinit	140 × 22 mm	4 m	2 - 6 m	3,4 kg/bm

* Profil 195 Max se nedodává v barevných variantách **+**
 Rozměrová tolerance: délka +/- 10 mm, šířka +/- 2 mm, tloušťka +/- 1 mm.

BAREVNÉ VARIANTY



Barevné varianty označené jako **+** mají unikátní barevné žíhání, které v ploše rozbíjí barevnou monotónnost a přidává na atraktivitě terasy.

POVRCH RUSTIC

TECHNICKÉ VLASTNOSTI



Technické vlastnosti dle ETA 23/0919*

Vlastnost	Norma	137 Classic Rustic	195 Max Rustic	140 Infnit Rustic
Reakce na oheň	ČSN EN 13501-1	C _{fi} -s1	C _{fi} -s1	C _{fi} -s1
Bobtnání	ČSN EN 317	2,4 %	2,4 %	2,4 %
Absorpce vody	ČSN EN 317	3 %	3 %	3 %
Pevnost v ohybu	ČSN EN 310	28,6 MPa	30,4 MPa	28,6 MPa
Modul pružnosti v ohybu	ČSN EN 310	5114 Mpa	5205 Mpa	5114 Mpa
Odolnost proti nárazu	ČSN EN 477	20 J – pass	20 J – pass	20 J – pass
Odolnost proti uklouznutí ZA SUCHA (kyvadlová zkouška)	ČSN P CEN/TS 15676	67/84	67/84	67/84
Odolnost proti uklouznutí ZA MOKRA (kyvadlová zkouška)	ČSN P CEN/TS 15676	44/59	44/59	44/59
Odolnost proti vytažení upevňovacích prostředků	ČSN EN 1383	2,71 MPa	2,71 MPa	2,71 MPa
Odolnost proti vlhkosti po cyklickém namáhání (průměrný pokles pevnosti a modulu pružnosti)	ČSN EN 321	6 % 14,1 %	6,6 % 15,4 %	6 % 14,1 %
Odolnost UV záření – před stárnutím – po stárnutí (1000h)	EN ISO 4892-2	2,58 kJ/m ² 2,61 kJ/m ²	2,58 kJ/m ² 2,61 kJ/m ²	2,58 kJ/m ² 2,61 kJ/m ²
Teplotní roztažnost +30 až +80 °C	EAD čl.2.2.10	2,57*10 ⁻⁵ %	2,57*10 ⁻⁵ %	2,57*10 ⁻⁵ %
Tvrdość povrchu	ČSN EN 1534	63 N/mm ²	63 N/mm ²	63 N/mm ²
Hustota	ČSN EN ISO 1183-1	1,21-1,24 g/cm ³	1,21-1,24 g/cm ³	1,21-1,24 g/cm ³
Tepelná vodivost	ČSN EN 12667	0,072 W/(m*K)	0,072 W/(m*K)	0,072 W/(m*K)

*Evropské technické posouzení ETA 23/0919, vydáno 22. 12. 2023 Technickým a zkušebním ústavem stavebním Praha, s.p. na základě Harmonizované technické specifikace EAD 190005-00-0402.

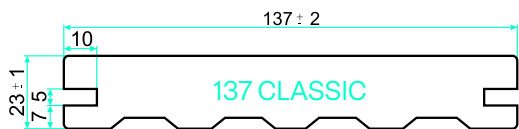
Ostatní technické vlastnosti

Vlastnost	Norma	137 Classic Rustic	195 Max Rustic	140 Infnit Rustic
Antistatické vlastnosti	ČSN EN 1815	0,22/0,17 kV - vyhovuje	0,22/0,17 kV - vyhovuje	0,22/0,17 kV - vyhovuje
Migrace určitých prvků (kategorie III)	ČSN EN 71-3+A1	vyhovuje	vyhovuje	vyhovuje
Emise formaldehydu	ČSN EN 717-1	< 0.028 mg/m ³ vyhovuje	< 0.028 mg/m ³ vyhovuje	< 0.028 mg/m ³ vyhovuje



TERASY TERAFEST
POVRCH SMOOTH

PROFILY



VLASTNOSTI

profil	rozměry	standardní délka	délka na míru	hmotnost
137 Classic	137 × 23 mm	4 m	2 - 6 m	3,4 kg/bm

Rozměrová tolerance: délka +/- 10 mm, šířka +/- 2 mm, tloušťka +/- 1 mm.

BAREVNÉ VARIANTY



Barevné varianty označené jako **+** mají unikátní barevné žíhání, které v ploše rozbíjí barevnou monotónnost a přidává na atraktivitě terasy.

POVRCH SMOOTH

TECHNICKÉ VLASTNOSTI



Technické vlastnosti dle ETA 23/0919*

Vlastnost	Norma	137 Classic Smooth
Reakce na oheň	ČSN EN 13501-1	C _{fi} -s1
Bobtnání	ČSN EN 317	2,4 %
Absorpce vody	ČSN EN 317	3 %
Pevnost v ohybu	ČSN EN 310	28,6 MPa
Modul pružnosti v ohybu	ČSN EN 310	5114 Mpa
Odolnost proti nárazu	ČSN EN 477	20 J – pass
Odolnost proti uklouznutí ZA SUCHA (kyvadlová zkouška)	ČSN P CEN/TS 15676	72/85
Odolnost proti uklouznutí ZA MOKRA (kyvadlová zkouška)	ČSN P CEN/TS 15676	57/65
Odolnost proti vytažení upevňovacích prostředků	ČSN EN 1383	2,71 MPa
Odolnost proti vlhkosti po cyklickém namáhání (průměrný pokles pevnosti a modulu pružnosti)	ČSN EN 321	6 % 14,1 %
Odolnost UV záření – před stárnutím – po stárnutí (1000h)	EN ISO 4892-2	2,58 kJ/m ² 2,61 kJ/m ²
Teplotní roztažnost +30 až +80 °C	EAD čl.2.2.10	2,57*10 ⁻⁵ %
Tvrdość povrchu	ČSN EN 1534	63 N/mm ²
Hustota	ČSN EN ISO 1183-1	1,21-1,24 g/cm ³
Tepelná vodivost	ČSN EN 12667	0,072 W/(m*K)

*Evropské technické posouzení ETA 23/0919, vydáno 22. 12. 2023 Technickým a zkušebním ústavem stavebním Praha, s.p. na základě Harmonizované technické specifikace EAD 190005-00-0402.

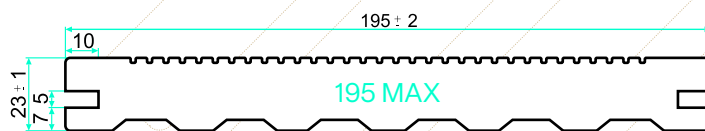
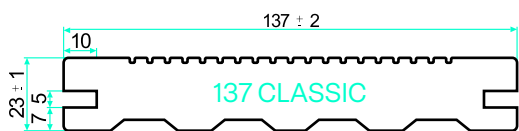
Ostatní technické vlastnosti

Vlastnost	Norma	137 Classic Smooth
Antistatické vlastnosti	ČSN EN 1815	0,22/0,17 kV - vyhovuje
Migrace určitých prvků (kategorie III)	ČSN EN 71-3+A1	vyhovuje
Emise formaldehydu	ČSN EN 717-1	< 0.028 mg/m ³ vyhovuje



TERASY TERAFEST
POVRCH GROOVE

PROFILY

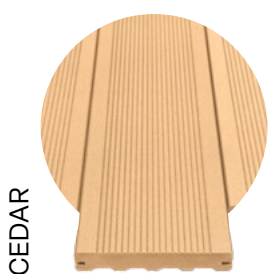


VLASTNOSTI

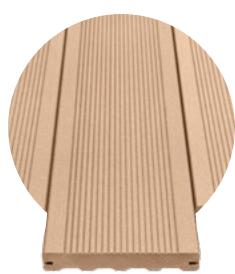
profil	rozměry	standardní délka	délka na míru	hmotnost
137 Classic	137 × 23 mm	4 m	2 - 6 m	3,4 kg/bm
195 Max	195 × 23 mm	4 m	2 - 4 m	4,8 kg/bm

Rozměrová tolerance: délka +/- 10 mm, šířka +/- 2 mm, tloušťka +/- 1 mm.

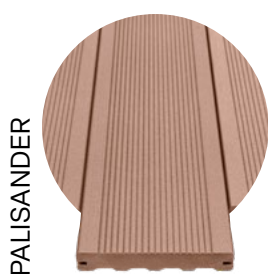
BAREVNÉ VARIANTY



CEDAR



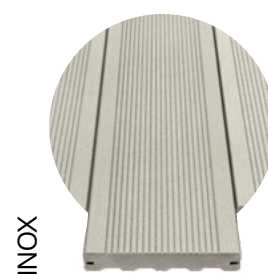
TEAK



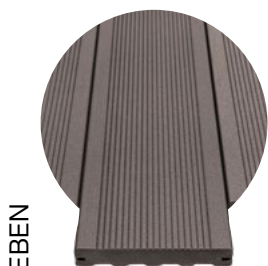
PALISANDER



MAHAGON



INOX



EBEN

POVRCH GROOVE

TECHNICKÉ VLASTNOSTI



Technické vlastnosti dle ETA 23/0919*

Vlastnost	Norma	137 Classic Groove	195 Max Groove
Reakce na oheň	ČSN EN 13501-1	C _{fi} -s1	C _{fi} -s1
Bobtnání	ČSN EN 317	2,4 %	2,4 %
Absorpce vody	ČSN EN 317	3 %	3 %
Pevnost v ohybu	ČSN EN 310	28,6 MPa	30,4 MPa
Modul pružnosti v ohybu	ČSN EN 310	5114 Mpa	5205 Mpa
Odolnost proti nárazu	ČSN EN 477	20 J – pass	20 J – pass
Odolnost proti uklouznutí ZA SUCHA (kyvadlová zkouška)	ČSN P CEN/TS 15676	80/98	80/98
Odolnost proti uklouznutí ZA MOKRA (kyvadlová zkouška)	ČSN P CEN/TS 15676	52/72	52/72
Odolnost proti vytažení upevňovacích prostředků	ČSN EN 1383	2,71 MPa	2,71 MPa
Odolnost proti vlhkosti po cyklickém namáhání (průměrný pokles pevnosti a modulu pružnosti)	ČSN EN 321	6 % 14,1 %	6,6 % 15,4 %
Odolnost UV záření – před stárnutím – po stárnutí (1000h)	EN ISO 4892-2	2,58 kJ/m ² 2,61 kJ/m ²	2,58 kJ/m ² 2,61 kJ/m ²
Teplotní roztažnost +30 až +80 °C	EAD čl.2.2.10	2,57*10 ⁻⁵ %	2,57*10 ⁻⁵ %
Tvrdość povrchu	ČSN EN 1534	30 N/mm ²	30 N/mm ²
Hustota	ČSN EN ISO 1183-1	1,21-1,24 g/cm ³	1,21-1,24 g/cm ³
Tepelná vodivost	ČSN EN 12667	0,072 W/(m*K)	0,072 W/(m*K)

*Evropské technické posouzení ETA 23/0919, vydáno 22. 12. 2023 Technickým a zkušebním ústavem stavebním Praha, s.p. na základě Harmonizované technické specifikace EAD 190005-00-0402.

Ostatní technické vlastnosti

Vlastnost	Norma	137 Classic Groove	195 Max Groove
Antistatické vlastnosti	ČSN EN 1815	0,22/0,17 kV - vyhovuje	0,22/0,17 kV - vyhovuje
Třída protiskluznosti	DIN 51130	R11	R11
Migrace určitých prvků (kategorie III)	ČSN EN 71-3+A1	vyhovuje	vyhovuje
Emise formaldehydu	ČSN EN 717-1	< 0.028 mg/m ³ vyhovuje	< 0.028 mg/m ³ vyhovuje








TERASY TERAFEST
PŘÍSLUŠENSTVÍ




KLIPY

	typ klipu	materiál	vhodný pro profil		
			137 CLASSIC	195 MAX	140 INFINIT
	START KLIP	NEREZ OCEL A2 DOPRODEJ / A4	X	X	X
	STANDARD KLIP	NEREZ OCEL A2 DOPRODEJ / A4	X	X	
	STANDARDNÍ KLIP	NEREZ OCEL A2 DOPRODEJ			X
	OBOUSTRANNÝ KLIP 3 mm	NEREZ OCEL A2 DOPRODEJ / A4			X
	OBOUSTRANNÝ KLIP 5 mm	NEREZ OCEL A2 DOPRODEJ / A4			X
	KLIP START ZAKLAPÁVACÍ	NEREZ OCEL A2 DOPRODEJ / A4	X	X	X
	AL STANDARD KLIP	PLAST/ NEREZ OCEL A2	X	X	
	AL START KLIP	KOV	X	X	X
	STANDARD KLIP PRO OBKLADY	NEREZ OCEL A2			OBKLADY
	START KLIP PRO OBKLADY	NEREZ OCEL A2			OBKLADY
	START KLIP ZAKLAPÁVACÍ A2 5 mm PRO OBKLADY	NEREZ OCEL A2			OBKLADY

DOPLŇKY

produkt	
	PODLOŽKA GUMOVÁ 3 mm
	PODLOŽKA PLASTOVÁ 12 mm
	PODLOŽKA PLASTOVÁ 15 mm
	PODLOŽKA PLASTOVÁ 20 mm
	TERČ REKTIFIKAČNÍ H 35 - 50, Ø 208

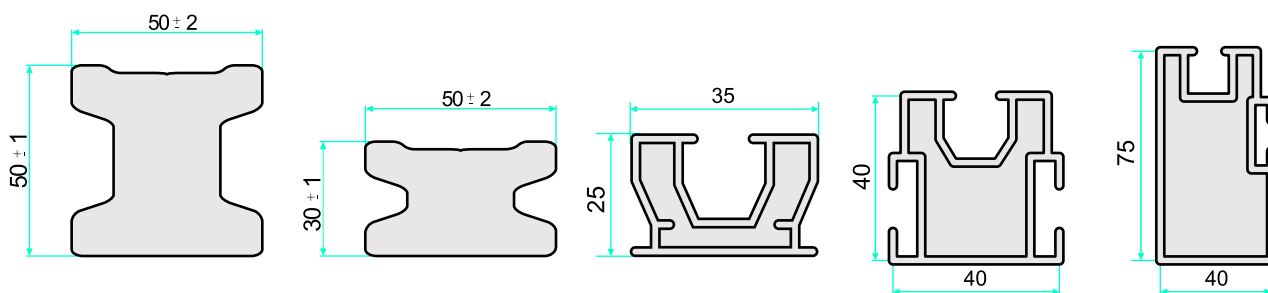
produkt	
	TERČ REKTIFIKAČNÍ H 50 - 70, Ø 208
	TERČ REKTIFIKAČNÍ H 65 - 100, Ø 208
	TERČ REKTIFIKAČNÍ H 95 - 130, Ø 208
	TERČ REKTIFIKAČNÍ H 125 - 215, Ø 208
	TERČ REKTIFIKAČNÍ H 210 - 380, Ø 208

produkt	
	WPC - IMPREGNACE 0,75 L
	WPC - IMPREGNACE 2,5 L
	WPC - ČISTIČ 1 L

VRUTY

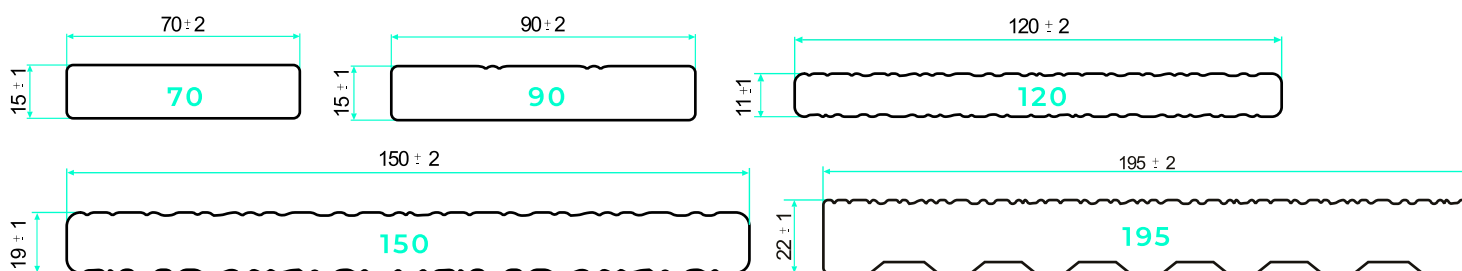
	PRODUKT + ROZMĚRY	MATERIÁL
	NEREZOVÝ VRUT A4 k zakončovací liště, 4,0 × 60 mm	NEREZ OCEL A4
	NEREZOVÝ VRUT A4 3,5 × 25 mm	NEREZ OCEL A4 / A2 DOPRODEJ
	NEREZOVÝ VRUT A4 3,5 × 35 mm	NEREZ OCEL A4 / A2 DOPRODEJ

NOSIČE



profil	rozměry	délka	materiál	hmotnost
WPC NOSIČ 50	50 × 50 mm	3 m / 4 m	kompozitní dřevo	2,3 kg/bm
WPC NOSIČ 30	30 × 50 mm	3 m / 4 m	kompozitní dřevo	1,4 kg/bm
AL - NOSIČ * 25	25 × 35 mm	4 m	HLINÍK	0,5 kg/bm
AL - NOSIČ * 40	40 × 40 mm	4 m	HLINÍK	0,7 kg/bm
AL - NOSIČ * 75	75 × 40 mm	4 m	HLINÍK	1,1 kg/bm

ZAKONČOVACÍ LIŠTY



profil	rozměry	délka	hmotnost	povrch
70 / MALÁ	70 × 16 mm	2 m	1,4 kg/bm	SMOOTH / FOREST
90 / STŘEDNÍ	90 × 16 mm	2 m	1,7 kg/bm	SMOOTH / FOREST
120	120 × 11 mm	3 m	1,7 kg/bm	FOREST / RUSTIC
150	150 × 19 mm	4 m	3,4 kg/bm	FOREST / RUSTIC
195 MAX	195 × 22 mm	4 m	4,7 kg/bm	FOREST

CEDAR



TEAK



PALISANDER



MAHAGON



INOX

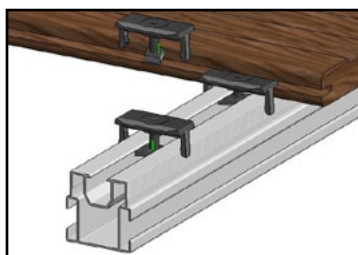


EBEN



AL - SYSTÉM (HLINÍKOVÉ NOSIČE)

Kotvicí hliníkový systém nabízí vše potřebné pro rychlou montáž terasy: hliníkové nosiče, klipy a další spojovací materiál. Nabízí větší pevnost spodní konstrukce a možnost větší vzdálenosti při podložení hliníkového nosiče.



MAXIMÁLNÍ VZDÁLENOST PODPĚR POD AL - NOSIČEM

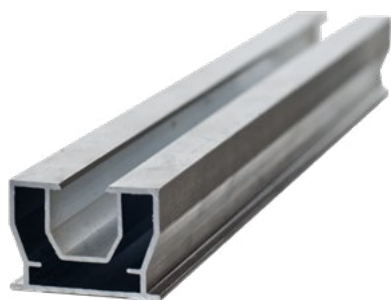
AL - NOSIČ 25	max. 40 cm
AL - NOSIČ 40	max. 60 cm
AL - NOSIČ 75	max. 100 cm

HLAVNÍ VÝHODY AL - SYSTÉMU

- lehká konstrukce
- snadná manipulace
- až o 50 % rychlejší montáž
- přesnost montáže, pevná konstrukce
- montáž bez vrtání klipů, jen dotažením
- černé kompozitové klipy
- jednoduchá rozebíratelnost terasy - kdekoliv v celé ploše terasy
- záruka 5 let

TERASY TERAFEST
AL - KOTVICÍ HLINÍKOVÝ SYSTÉM

AL - NOSIČ 25



AL - NOSIČ 25



AL - SPOJKA - NOSIČ 25



POUŽITÍ AL - SPOJKY

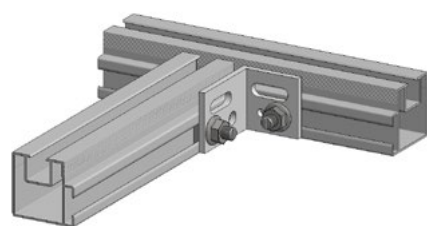
AL - NOSIČ 40



AL - NOSIČ 40

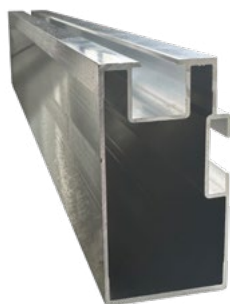


AL - SPOJKA - NOSIČ 40



AL - SPOJOVACÍ ÚHELNÍK

AL - NOSIČ 75



AL - NOSIČ 75



AL - SPOJKA - NOSIČ 75



AL - SPOJOVACÍ ÚHELNÍK

KLIPY K AL - SYSTÉMU



AL - STANDARDNÍ KLIP
(PRO PROFIL 137 CLASSIC
A 195 MAX)



KLIP OBOUSTRANNÝ
(PRO PROFIL 140 INFINIT)



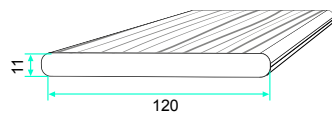
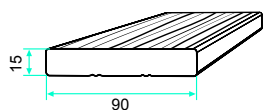
AL - MATKA (1/2)
a AL - ŠROUBEK (2/2)
(PRO PROFIL 140 INFINIT)



AL - START KLIP 7 mm
(PRO PROFIL 137 CLASSIC, 195 MAX
A 140 INFINIT)



PROFILY

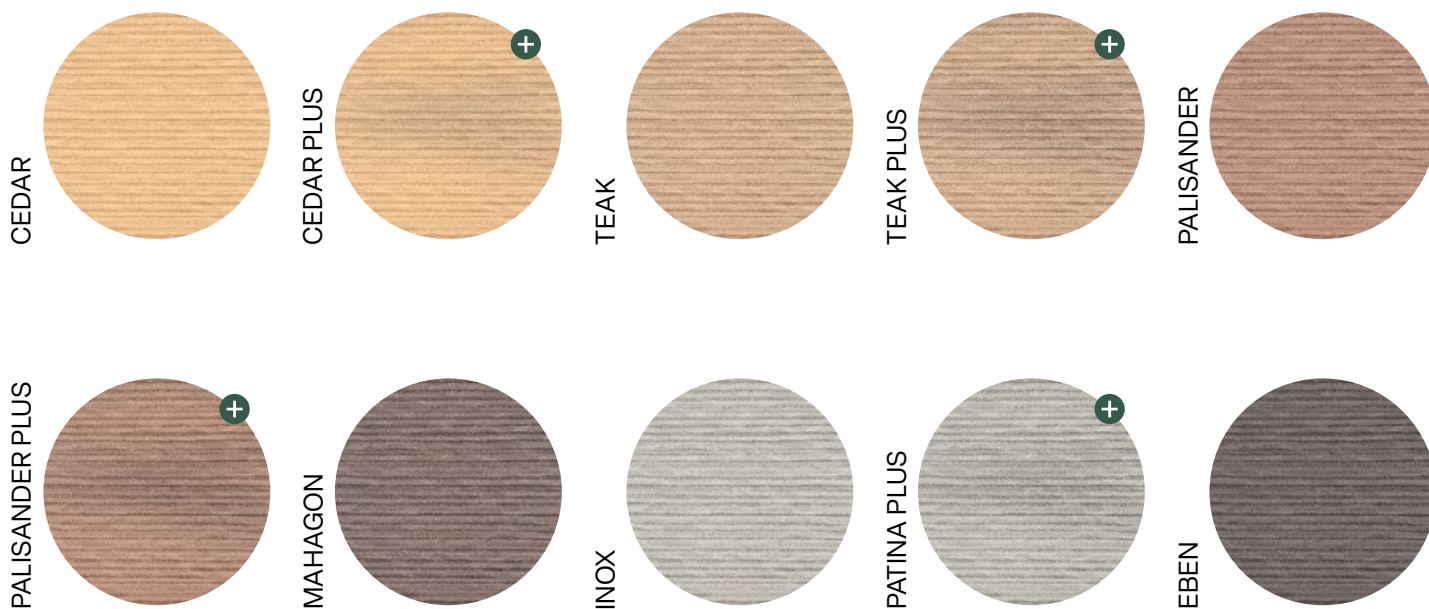


VLASTNOSTI

profil	povrch	rozměry	standardní délka	délka na míru	hmotnost
plotový 90* základní barvy	FOREST/FOREST	90 × 15 mm	-	1,3 – 3,6 m	1,65 kg/bm
plotový 120 základní barvy	FOREST/FOREST	120 × 11 mm	-	1,3 – 3,6 m	1,65 kg/bm
plotový 120 barvy PLUS	FOREST/FOREST	120 × 11 mm	3,6 m	1,3 – 3,6 m	1,65 kg/bm

*Plotový profil 90 se nedodává v barevných variantách **+**
 Rozměrová tolerance: délka +/- 10 mm, šířka +/- 2 mm, tloušťka +/- 1 mm.

BAREVNÉ VARIANTY



Barevné varianty označené jako **+** mají unikátní barevné žhání, které v ploše rozbíjí barevnou monotónnost a přidává na atraktivitě terasy.

PLOTOVKA FOREST

TECHNICKÉ VLASTNOSTI

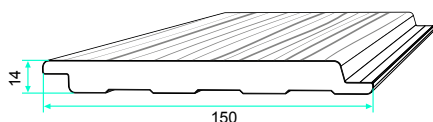
Tabulka vlastností pro profil TERAFEST® Plotovka 90 a 120

Základní charakteristika	Vlastnost	Technická specifikace
Maximální vzdálenost podpor	800mm	
Bobtnání	2,6 %	ČSN EN 317
Absorpce vody	3,1%	ČSN EN 317
Smrštění po tepelném namáhání	0%	ČSN EN 479-2018
Odolnost proti nárazu 23°C a -10°C	10 J – pass	ČSN EN 477
Obsah Kadmia	>1 mg/kg	
Teplotní roztažnost +30 až +80 °C	$2,57 \cdot 10^{-5} \text{ K}^{-1}$	
Tvrdost povrchu	91 N/mm ²	
Hustota	1,21-1,24 g/cm ³	
Tepelná vodivost	0,072 W/(m*K)	



TERAFEST
OBKLADY

PROFILY



VLASTNOSTI

profil	povrch	rozměry	standardní délka	hmotnost
obkladový 150	FOREST	150 × 14 mm	3,3 m	2,1 kg/bm

Obkladový profil se nedodává v barevných variantách **+**
Rozměrová tolerance: délka +/- 10 mm, šířka +/- 2 mm, tloušťka +/- 1 mm.

BAREVNÉ VARIANTY

CEDAR



TEAK



PALISANDER



MAHAGON



INOX



EBEN



Tabulka vlastností pro profil Obklad TERAFFEST 150

Základní charakteristika	Vlastnost	Technická specifikace
Maximální vzdálenost podpor	500mm	
Reakce na oheň	E, E _{fl}	ČSN EN ISO 11925-2
Bobtnání	2,6 %	ČSN EN 317
Absorpce vody	3,1%	ČSN EN 317
Smrštění po tepelném namáhání	0%	ČSN EN 479-2018
Odolnost proti nárazu 23°C a -10°C	10 J – pass	ČSN EN 477
Průhyb při zatížení 250N	4,33 mm	ČSN EN 15534-1
Průhyb při zatížení 250N po cyklickém namáhání vlhkostí	5,02 mm	ČSN EN 15534-1
Obsah Kadmia	>1 mg/kg	
Teplotní roztažnost +30 až +80 °C	2,57*10 ⁻⁵ K ⁻¹	
Tvrdost povrchu	91 N/mm ²	
Hustota	1,21-1,24 g/cm ³	
Tepelná vodivost	0,072 W/(m*K)	